

**Créer son compte « Educonnect » :**

1- Dans un moteur de recherche, taper « Educonnect » et sélectionner « EduConnect-Connexion »

2- Compléter l'écran avec vos identifiants et le mot de passe provisoire ou votre mot de passe si vous avez déjà un compte.

Pour les Parents, vous pouvez vous identifier avec FranceConnect

3- Si vous créer votre compte pour la première fois, modifier votre mot de passe, entrer votre date de naissance sans oublier **votre adresse mail !!!!**



Cette adresse mail doit être valide afin de récupérer vos mots de passe en cas de perte

**Accéder à « Lycée connecté »**

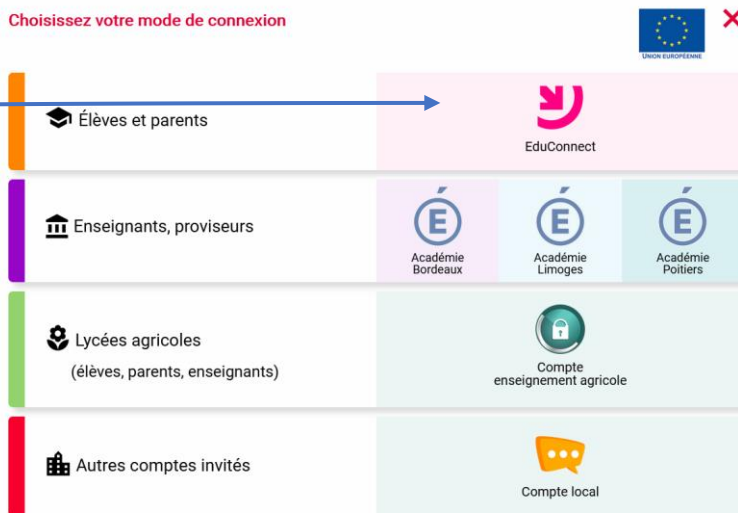
1- entrer l'adresse suivante : <https://lyceeconnecte.fr/>

2- choisir :



3- Sélectionner son profil :

et votre type de connexion :



4- Entrer les identifiants Educonnect que vous venez de créer

J'accède aux services numériques des établissements scolaires

Je simplifie mes accès avec FranceConnect



J'utilise mes identifiants EduConnect

Identifiant  
Saisissez un identifiant

Mot de passe  
Saisissez un mot de passe

Se connecter

Identifiant perdu Mot de passe perdu

OU

Je n'ai pas de compte

Activation du compte

Bonjour Maëva ALTERMATT, vous devez modifier votre mot de passe provisoire

Nouveau mot de passe

Saisissez un mot de passe

Saisissez un mot de passe

Besoin d'aide pour créer un mot de passe sécurisé?

Confirmez votre mot de passe

Saisissez un mot de passe

Votre date de naissance

Saisissez une date

Email (facultatif)

Saisissez une adresse email

Activer votre compte

Annuler

## 5- Pour commencer dans lycée connecté



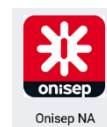
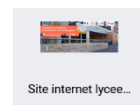
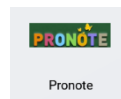
Les applications se trouvent ici :

Parmi les différentes applications :

- Les livres, sont dans l'application « Médiacentre » :



- Vous disposez également de différents liens comme :



- L'application Pearltrees  où les cours, les aides, les devoirs et autres.....sont stockés.

Suivez les instructions pour vous identifier une première fois, rentrer le même mot de passe que celui créé lors de votre première connexion à « lycée connecté ».

Vous n'aurez plus à le faire par la suite.

Dans la barre de recherche de « Pearltrees » tapez le login du professeur que vous recherchez.

Lancer la recherche.

Vous accédez alors aux ressources qu'il vous a mis en ligne., **ABONNEZ-VOUS** à son compte !!!

**Bon travail !!!!**